

# CHIFFRES CLÉS



Le contrat local de santé (CLS) est un outil porté conjointement par l'agence régionale de santé (ARS) et une collectivité territoriale pour réduire les inégalités territoriales et sociales de santé. Il est l'expression des dynamiques locales partagées entre acteurs et partenaires sur le terrain pour mettre en œuvre des actions, au plus près des populations.

## CARACTÉRISTIQUES SOCIO-DÉMOGRAPHIQUES



50 640

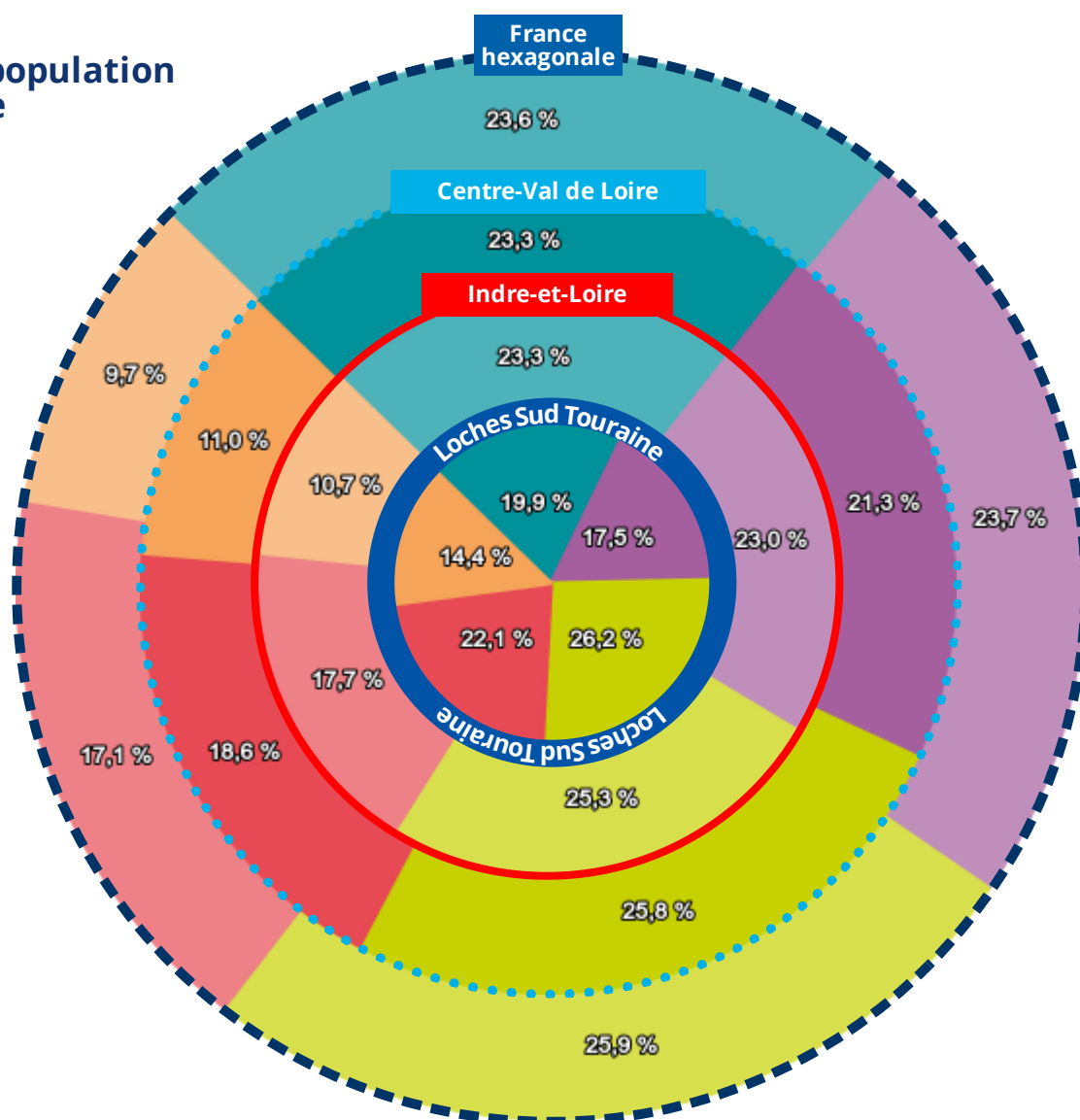
Habitants en 2021

▼ -0,54 %

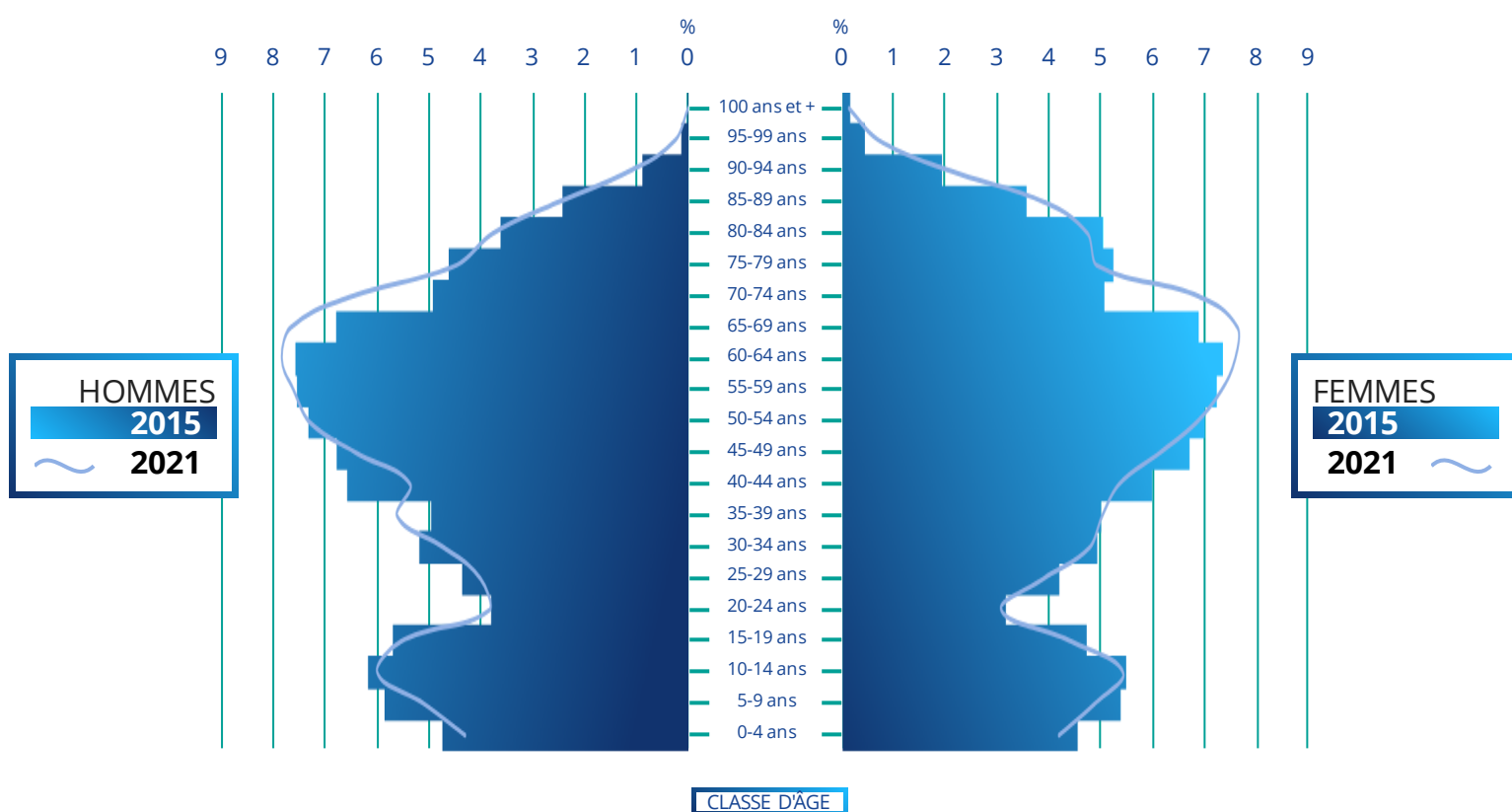
Par an sur la période 2015-2021

## Pourcentage de population par tranche d'âge

- Moins de 20 ans
- 20-39 ans
- 40-59 ans
- 60-74 ans
- 75 ans ou plus



## Pyramide des âges "Loches Sud Touraine"



Source : Insee RP 2015-2021 - Exploitation : ORS Centre-Val de Loire

## Indicateurs socio-démographiques



**Revenus nets imposables moyens annuels par foyer fiscal (2022)**

<b>Loches Sud Touraine</b>	<b>25 473€</b>
Indre-et-Loire	29 464€
Centre-Val de Loire	28 118€
France Hexagonale	30 656€

Source : DGFIP - Exploitation : ORS Centre-Val de Loire



**Part d'allocataires dont les ressources dépendent à 100 % des prestations sociales (2023)**

<b>Loches Sud Touraine</b>	<b>12,9%</b>
Indre-et-Loire	12,4%
Centre-Val de Loire	12,8%
France Hexagonale	14,0%

Sources : Cnaf, CCMSA - Exploitation : ORS Centre-Val de Loire



**Part de foyers fiscaux non imposés (2022)**

<b>Loches Sud Touraine</b>	<b>61,5%</b>
Indre-et-Loire	54,4%
Centre-Val de Loire	55,1%
France Hexagonale	54,5%

Source : DGFIP - Exploitation : ORS Centre-Val de Loire



**Nombre et part des jeunes de 25-34 ans pas ou peu diplômés (2021)**

<b>Loches Sud Touraine</b>	<b>553</b>	<b>12,8%</b>
Indre-et-Loire	6 192	9,8%
Centre-Val de Loire	34 158	13,1%
France Hexagonale	857 120	11,8%

Source : Insee RP 2021 - Exploitation : ORS Centre-Val de Loire

# ENVIRONNEMENT

## AIR

**NO<sub>2</sub>**

**DIOXYDE  
D'AZOTE**

**Moyenne annuelle** en  $\mu\text{g}/\text{m}^3$  sur le territoire (2023)  
Valeur limite = 40  $\mu\text{g}/\text{m}^3$

**6  $\mu\text{g}/\text{m}^3$**

**PM<sub>10</sub>**

**PARTICULES  
FINES < 10  $\mu\text{m}$**

**Moyenne annuelle** en  $\mu\text{g}/\text{m}^3$  sur le territoire (2023)  
Valeur limite = 40  $\mu\text{g}/\text{m}^3$

**14  $\mu\text{g}/\text{m}^3$**

**PM<sub>2,5</sub>**

**PARTICULES  
FINES < 2,5  $\mu\text{m}$**

**Moyenne annuelle** en  $\mu\text{g}/\text{m}^3$  sur le territoire (2023)  
Valeur limite = 25  $\mu\text{g}/\text{m}^3$

**8  $\mu\text{g}/\text{m}^3$**

**O<sub>3</sub>**

**OZONE**

**Nombre de jours** dépassant 120  $\mu\text{g}/\text{m}^3/8\text{h}$  en moyenne sur 3 ans en O<sub>3</sub> sur le territoire (2023)  
(Valeur cible : 120  $\mu\text{g}/\text{m}^3/8\text{h}$  (moyenne sur 3 ans) à ne pas dépasser plus de 25 jours/an)

**9 JOURS**

Source : InterQUAL'Air (Lig'Air)  
Exploitation : ORS Centre-Val de Loire

**Nombre de jours** de dépassement du seuil de protection de la santé pour l'ozone sur le territoire (2023) (Objectif de qualité : 120  $\mu\text{g}/\text{m}^3/8\text{h}$  à ne pas dépasser dans l'année)

**11 JOURS**



## HABITAT

### Part de résidences principales datant d'avant 1946 (2021)

<b>Loches Sud Touraine</b>	<b>41,8%</b>
Indre-et-Loire	21,1%
Centre-Val de Loire	23,9%
France Hexagonale	21,1%

Source : Insee RP 2021  
Exploitation : ORS Centre-Val de Loire

### Part de ménages en situation de précarité énergétique liée au logement (2021)

<b>Loches Sud Touraine</b>	<b>21,3%</b>
Indre-et-Loire	15,2%
Centre-Val de Loire	16,3%
France Hexagonale	14,8%

Source : GEODIP, ONPE 2021  
Exploitation : ORS Centre-Val de Loire

## PART DES DÉPLACEMENTS DOMICILE-TRAVAIL (2021)

Voiture, camion, fourgonnette

**82,6 %**

Indre-et-Loire 75,8 %

Centre-Val de Loire 78,9 %

France hexagonale 69,5 %

Pas de transport

**6,8 %**

Indre-et-Loire 4,3 %

Centre-Val de Loire 4,4 %

France hexagonale 4,1 %

Marche à pied

**5,3 %**

Indre-et-Loire 5,5 %

Centre-Val de Loire 5,2 %

France hexagonale 6,1 %

Transports en commun

**2,1 %**

Indre-et-Loire 9,4 %

Centre-Val de Loire 7,5 %

France hexagonale 15,4 %

Deux roues motorisé

**1,6 %**

Indre-et-Loire 1,3 %

Centre-Val de Loire 1,2 %

France hexagonale 1,8 %

Vélo

**1,6 %**

Indre-et-Loire 3,8 %

Centre-Val de Loire 2,7 %

France hexagonale 3,2 %

Source : Insee RP 2021 – Exploitation : ORS Centre-Val de Loire



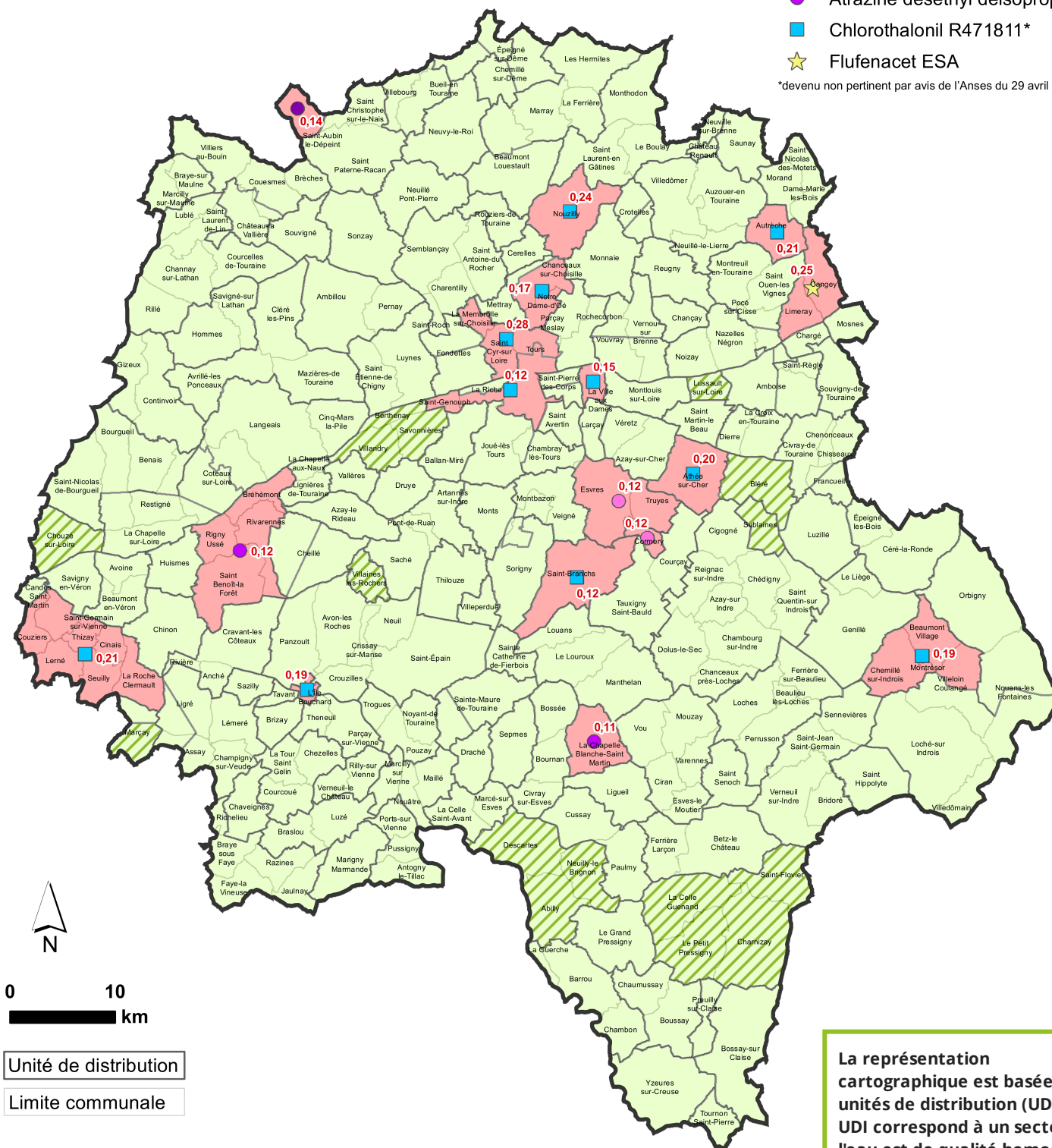
EAU

## LES TENEURS MAXIMALES EN PESTICIDES DANS LES EAUX DISTRIBUÉES

Dans l'Indre-et-Loire  
en 2023

- Atrazine déséthyl
- Atrazine déséthyl déisopropyl
- Chlorothalonil R471811\*
- ★ Flufenacet ESA

\*devenu non pertinent par avis de l'Anses du 29 avril 2024



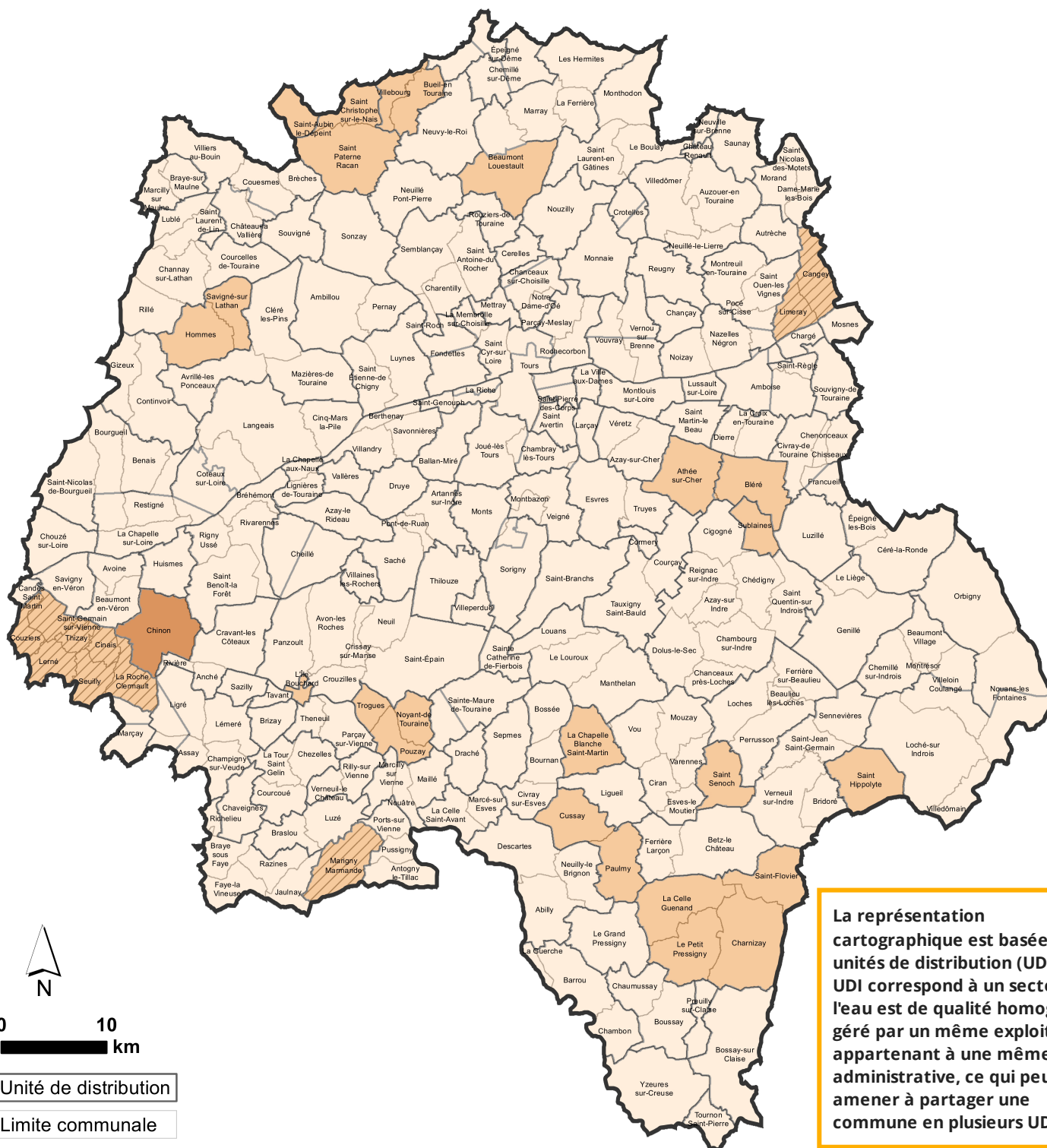
La représentation cartographique est basée sur les unités de distribution (UDI). Une UDI correspond à un secteur où l'eau est de qualité homogène, géré par un même exploitant et appartenant à une même entité administrative, ce qui peut amener à partager une commune en plusieurs UDI.

Teneur maximale (µg/L) en pesticides et leurs  
métabolites soumis à la qualité de 0,1µg/L

	Nombre d'unités de distribution	Population concernée
Conformité (teneur < à 0,1 µg/L)	132	394131
Non conformité ponctuelle	9	21284
Non conformité récurrente	17	202422

Réalisation : ARS Centre-Val de Loire - Octobre 2024

Source : ARS Centre-Val de Loire - IGN / AdminExpress ©



### Teneur moyenne en nitrates (mg/L)

Teneur moyenne en nitrates	Nombre d'unités de distribution	Population concernée
≤ 25 mg/L	139	580766
De 25 à 40 mg/L inclus	18	29008
De 40 à 50 mg/L inclus	1	8063
<b>Non-conformité récurrente (&gt; 50 mg/L)</b>	<b>0</b>	<b>0</b>



UDI avec teneurs moyennes en nitrates conformes (≤ 50 mg/L) mais ayant présenté des dépassements ponctuels de cette limite de qualité

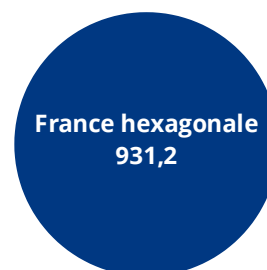
# MORTALITÉ



NOMBRE DE DÉCÈS PAR AN  
EN MOYENNE (2013-2021)

675 (Loches Sud Touraine)

## TAUX COMPARATIF DE MORTALITÉ (TCM) POUR 100 000 HABITANTS



## NOMBRE DE DÉCÈS PAR AN EN MOYENNE (2013-2021)

Prématurée



92



Cancers toutes localisations

174



Cancer du poumon

29



Cancer colorectal

19



Cancer du sein

13



Cancer de la prostate

12



Maladies de l'appareil circulatoire

163



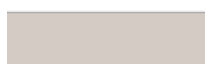
Consommation de tabac

89



Maladies de l'appareil respiratoire

44



Diabète

43



Consommation excessive d'alcool



29



Suicide



12



Accidents de la circulation



Eff < 10



SURMORTALITÉ SIGNIFICATIVE

PAR RAPPORT À LA FRANCE HEXAGONALE



SOUS-MORTALITÉ SIGNIFICATIVE

PAR RAPPORT À LA FRANCE HEXAGONALE

Sources : Inserm CépiDC, Insee - Exploitation : ORS Centre-Val de Loire

# ADMISSION EN AFFECTION DE LONGUE DURÉE



NOMBRE DE NOUVELLES  
ADMISSIONS EN ALD PAR AN  
EN MOYENNE (2017-2022)

1 647 (Loches Sud Touraine)

Nombre total de personnes prises  
en charge pour une ALD en 2022

Loches Sud Touraine	15 174
Indre-et-Loire	146 110
Centre-Val de Loire	651 613
France Hexagonale	15 794 605

## TAUX COMPARATIF DE NOUVELLES ADMISSIONS EN ALD POUR 100 000 HABITANTS

Loches Sud Touraine  
2 732,0



Indre-et-Loire  
2 389,4



Centre-  
Val de Loire  
2 409,9



France hexagonale  
2 446,5

## NOMBRE DE NOUVELLES ADMISSIONS EN ALD PAR AN EN MOYENNE (2017-2022)

Maladies de l'appareil circulatoire



505



Cancers toutes localisations



387



Cancer du sein

66



Cancer de la prostate

54



Cancer colorectal

42



Cancer du poumon

33



Diabète



271



Affections psychiatriques de longue  
durée



117



Maladie d'Alzheimer et autres  
démences

92



Insuffisance respiratoire chronique  
grave

27



SURMORBIDITÉ SIGNIFICATIVE

PAR RAPPORT À LA FRANCE HEXAGONALE



SOUS-MORBIDITÉ SIGNIFICATIVE

PAR RAPPORT À LA FRANCE HEXAGONALE

Sources : CnamTS, CCMSA, CNRSI, Insee - Exploitation : ORS Centre-Val de Loire

# RECOURS AUX MÉDECINS GÉNÉRALISTES



Taux standardisés sur l'âge pour 100 bénéficiaires ayant eu au moins une consommation de soins (1) au cours de la période 2021-2023\*

<b>Loches Sud Touraine</b>	<b>85,6%</b>
Indre-et-Loire	85,1%
Centre-Val de Loire	81,0%
France Hexagonale	82,1%

## PRÉVENTION



Pourcentage des femmes bénéficiaires de 50 à 74 ans ayant participé au dépistage organisé du cancer du sein au cours de la période 2022-2023\*

<b>Loches Sud Touraine</b>	<b>45,8%</b>
Indre-et-Loire	52,9%
Centre-Val de Loire	48,9%
France Hexagonale	43,9%



Pourcentage des femmes bénéficiaires de 25 à 65 ans ayant réalisé un frottis (2) au cours de la période 2021-2023\*

<b>Loches Sud Touraine</b>	<b>48,3%</b>
Indre-et-Loire	51,4%
Centre-Val de Loire	50,4%
France Hexagonale	51,6%



Pourcentage de bénéficiaires de 50 à 74 ans ayant participé au dépistage organisé du cancer du colon-rectum au cours de la période 2022-2023\*

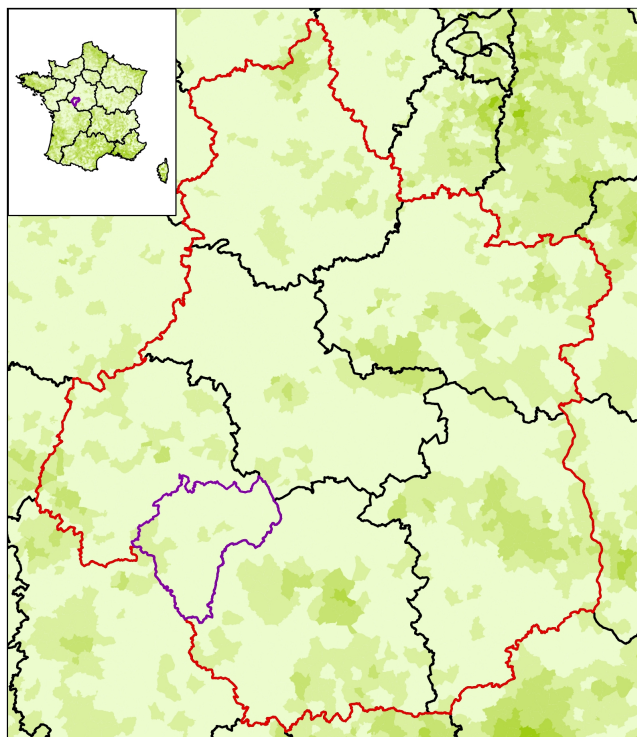
<b>Loches Sud Touraine</b>	<b>28,1%</b>
Indre-et-Loire	29,5%
Centre-Val de Loire	29,2%
France Hexagonale	26,6%

(1) Bénéficiaires ayant eu au moins une consommation de soins : bénéficiaires ayant eu au moins un remboursement (de consultations d'un professionnel de santé, de médicaments, d'actes biologiques, etc.) entre le 01/01/2021 et le 31/12/2023

(2) Les codes CCAM pris pour cet indicateur sont ceux correspondant aux examens cytopathologiques de prélèvement du col de l'utérus, et aux tests HPV.

\* Source : SNDS-DCIR - Exploitation : ORS Centre-Val de Loire

# OFFRE DE SOINS



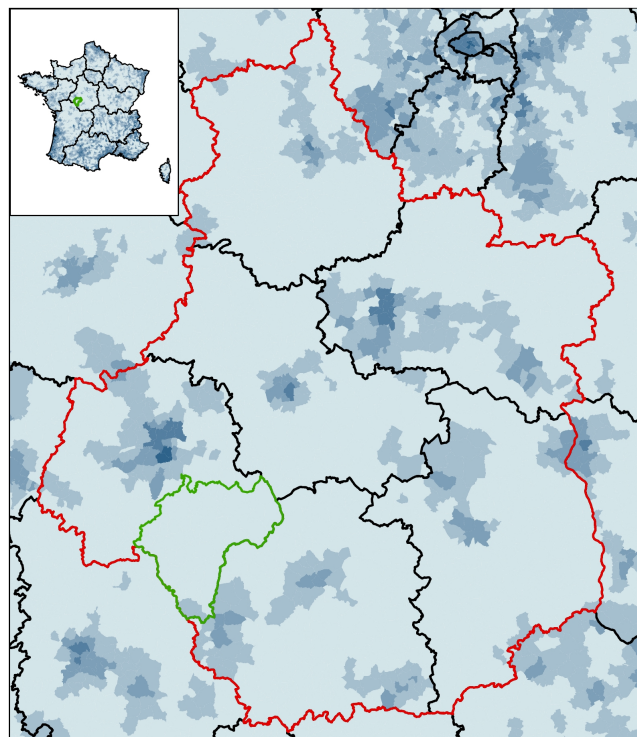
**Accessibilité potentielle localisée (APL) aux infirmiers libéraux ou exerçant en centre de santé de moins de 65 ans en 2022**  
(en nombre d'ETP accessibles pour 100 000 habitants standardisés)

Bornes d'APL  
(quintiles de population)

- 211,79 - 1689,80
- 156,80 - 211,78
- 114,03 - 156,79
- 85,92 - 114,02
- 0,00 - 85,91

APL France : 157,4

Sources : SNIR-AM 2022, EGB 2018, CNAM ;  
populations par sexe et âge 2020, distancier METRIC,  
INSEE ; traitements DREES.  
Exploitation : ORS Centre-Val de Loire



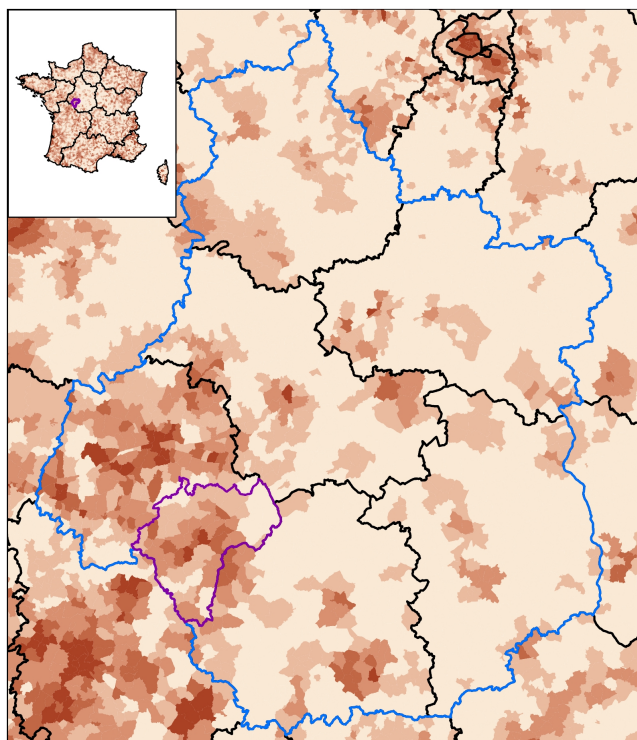
**Accessibilité potentielle localisée (APL) aux masseurs-kinésithérapeutes libéraux ou exerçant en centre de santé de moins de 65 ans en 2022**  
(en nombre d'ETP accessibles pour 100 000 habitants standardisés)

Bornes d'APL  
(quintiles de population)

- 166,02 - 728,18
- 120,74 - 166,01
- 88,85 - 120,73
- 64,05 - 88,84
- 0,00 - 64,04

APL France : 115,1

Sources : SNIR-AM 2022, EGB 2018, CNAM ;  
populations par sexe et âge 2020, distancier METRIC,  
INSEE ; traitements DREES.  
Exploitation : ORS Centre-Val de Loire



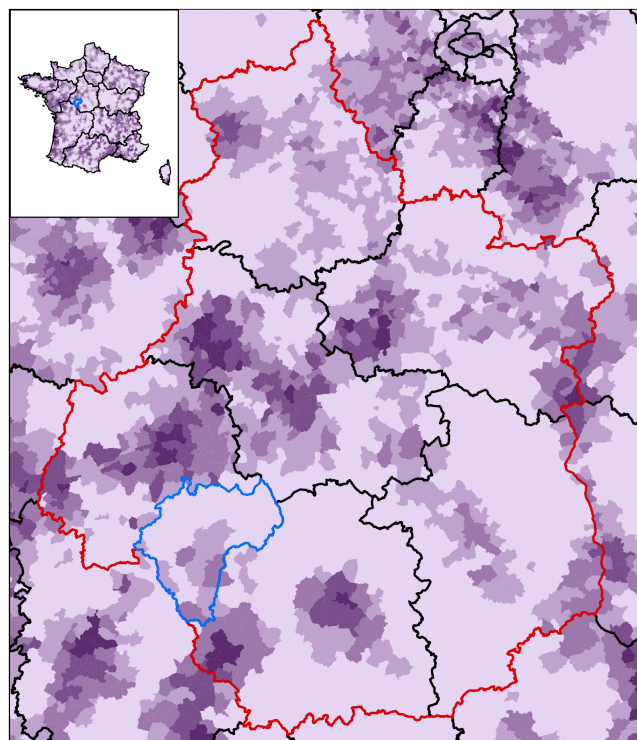
**Accessibilité potentielle localisée (APL) aux médecins généralistes libéraux ou exerçant en centre de santé en 2022**  
(en nombre de consultations accessibles par an et par habitant)

Bornes d'APL  
(quintiles de population)

- 4,82 - 28,75
- 4,06 - 4,81
- 3,40 - 4,05
- 2,71 - 3,39
- 0,00 - 2,70

APL France : 3,8

Sources : SNIR-AM 2022, EGB 2018, CNAM ;  
populations par sexe et âge 2020, distancier METRIC,  
INSEE ; traitements DREES.  
Exploitation : ORS Centre-Val de Loire



**Accessibilité potentielle localisée (APL) aux sages-femmes libérales ou exerçant en centre de santé de moins de 65 ans en 2022**  
(en nombre d'ETP accessibles pour 100 000 femmes standardisées)

Bornes d'APL  
(quintiles de population)

- 28,10 - 176,01
- 22,41 - 28,09
- 17,55 - 22,40
- 13,45 - 17,54
- 0,00 - 13,44

APL France : 20,8

Sources : SNIR-AM 2022, EGB 2018, CNAM ;  
populations par sexe et âge 2020, distancier METRIC,  
INSEE ; traitements DREES.  
Exploitation : ORS Centre-Val de Loire

# COMPOSITION COMMUNALE DU TERRITOIRE

au 01/01/2024



37001 - Abilly  
37016 - Azay-sur-Indre  
37019 - Barrou  
37020 - Beaulieu-lès-Loches  
37023 - Beaumont-Village  
37026 - Betz-le-Château  
37028 - Bossay-sur-Claise  
37029 - Bossée  
37032 - Bournan  
37033 - Boussay  
37039 - Bridoré  
37044 - La Celle-Guenand  
37045 - La Celle-Saint-Avant  
37048 - Chambon  
37049 - Chambourg-sur-Indre  
37053 - Chanceaux-près-Loches  
37057 - La Chapelle-Blanche-Saint-Martin  
37061 - Charnizay  
37064 - Chaumussay  
37066 - Chédigny  
37069 - Chemillé-sur-Indrois  
37078 - Ciran  
37080 - Civray-sur-Esves  
37083 - Cormery  
37094 - Cussay  
37097 - Dolus-le-Sec  
37098 - Draché  
37103 - Esves-le-Moutier  
37107 - Ferrière-Larçon  
37108 - Ferrière-sur-Beaulieu  
37111 - Genillé  
37113 - Le Grand-Pressigny  
37114 - La Guerche  
37115 - Descartes

37127 - Le Liège  
37130 - Ligueil  
37132 - Loches  
37133 - Loché-sur-Indrois  
37134 - Louans  
37136 - Le Louroux  
37143 - Manthelan  
37145 - Marcé-sur-Esves  
37157 - Montrésor  
37162 - Mouzay  
37168 - Neuilly-le-Brignon  
37173 - Nouans-les-Fontaines  
37177 - Orbigny  
37181 - Paulmy  
37183 - Perrusson  
37184 - Le Petit-Pressigny  
37189 - Preuilly-sur-Claise  
37192 - Reignac-sur-Indre  
37218 - Saint-Flovier  
37221 - Saint-Hippolyte  
37222 - Saint-Jean-Saint-Germain  
37234 - Saint-Quentin-sur-Indrois  
37238 - Saint-Senoch  
37246 - Sennevières  
37247 - Sepmes  
37254 - Tauxigny-Saint-Bauld  
37259 - Tournon-Saint-Pierre  
37265 - Varennes  
37269 - Verneuil-sur-Indre  
37275 - Villedômain  
37277 - Villeloin-Coulangé  
37280 - Vou  
37282 - Yzeures-sur-Creuse

CONTRAT LOCAL DE SANTÉ

LS

CHIFFRES CLÉS



**Directrice de publication** Mme Clara de Bort - ARS Centre-Val de Loire  
**Rédactrice en chef** Mme Céline Leclerc - ORS Centre-Val de Loire  
**Comité de rédaction** Mme Claire Cherbonnet, M. Alassane Diack, M. Franck Géniteau - ORS Centre-Val de Loire  
**Conception graphique** J-Ph Germanaud - Orléans, M. Julien Vossart - ORS Centre-Val de Loire

ORS Centre-Val de Loire

1 rue Porte Madeleine - 45000 Orléans  
14 avenue de l'Hôpital CS 86709  
45067 Orléans Cedex 2  
[www.orscentre.org](http://www.orscentre.org)